

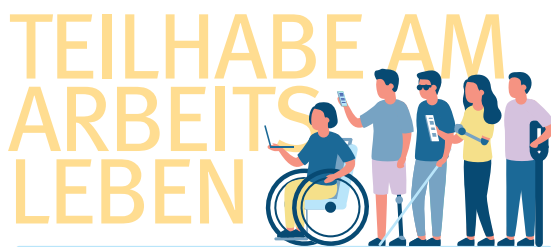
# WAS IST DER IFD?

## Wir unterstützen

- bei allen Fragen zur beruflichen Teilhabe

## Wir beraten

- über Behinderungen und ihre spezifischen Auswirkungen am Arbeitsplatz
- über die möglichen Leistungen und Fördermittel im Zusammenhang mit der Beschäftigung von Menschen mit Schwerbehinderung



# FÖRDERUNG UND KONTAKT

Bayerisches Staatsministerium für  
Familie, Arbeit und Soziales



Das Projekt Para+ wird aus Mitteln des Bayerischen Staatsministeriums für Familie, Arbeit und Soziales im Rahmen des Arbeitsmarktfonds gefördert. Information und Beratung:



**Integrationsfachdienst (IFD)  
gemeinnützige GmbH**

### Zentrale Nürnberg

Fürther Straße 226  
90429 Nürnberg  
Tel. 0911 323899-0

### Geschäftsstelle Fürth

Gebhardtstraße 45  
90762 Fürth  
Tel. 0911 323899-70

### Geschäftsstelle Ansbach

Schalkhäuser Straße 17  
91522 Ansbach  
Tel. 0981 466330-0

### Geschäftsstelle Weißenburg

Schwärzgasse 3  
91781 Weißenburg  
Tel. 09141 87706-0

Folgen Sie uns auf

Instagram @ifd.mittelfranken

LinkedIn IFD Mittelfranken

[www.linkedin.com/company/integrationsfachdienst-mittelfranken](http://www.linkedin.com/company/integrationsfachdienst-mittelfranken)



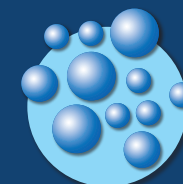
[info@ifd-ggmbh.de](mailto:info@ifd-ggmbh.de)

[www.ifd-ggmbh.de](http://www.ifd-ggmbh.de)



© Inge Klier Design · ifd\_03|2026

IFD gGmbH  
Integrationsfachdienst  
in Mittelfranken



# Para+

Perspektiven für Arbeit  
und Ausbildung

## WER IST DIE ZIELGRUPPE?

Das Projekt Para+ wird in ganz Mittelfranken angeboten und richtet sich an Schüler, die wegen einer gesundheitlichen Beeinträchtigung oder Behinderung eine Unterstützung bei der Entwicklung einer beruflichen Perspektive in Anspruch nehmen möchten.

### Folgende Schüler können am Projekt teilnehmen:

- Schüler der Abgangs- und Vorabgangsklassen
- Schüler der 9. und 10. Klassen an Gymnasien
- Schüler im BVJ (Berufsvorbereitungsjahr)
- Schüler im AQJ (Arbeitsqualifizierungsjahr)

Die Integrationsberater des IFD unterstützen individuell beim Übergang von der Schule in eine berufliche Ausbildung. Sie erleichtern den Einstieg in das Berufsleben und helfen, die Chancen auf einen passgenauen Ausbildungsplatz zu verbessern.

# Para+

## WAS SIND DIE INHALTE?

Die Unterstützung wird individuell unter Berücksichtigung der persönlichen Stärken, Interessen und Fähigkeiten der Schüler angepasst und kann folgende Bereiche umfassen:

- das Erreichen des Schulabschlusses
- die Berufsorientierung und Berufswahl
- die Ausbildungsplatzsuche
- das Bewerbungsverfahren
- die Suche nach Praktikumsstellen
- die Begleitung während des Praktikums

### Dafür bieten wir:

- die Ermittlung der persönlichen Fähigkeiten, Kenntnisse und Wünsche
- die Feststellung des individuellen Unterstützungsbedarfs
- die Vermittlung von berufskundlichen Themen
- das Kennenlernen von verschiedenen Berufsfeldern
- das Training von arbeitsweltbezogenen Kompetenzen, z.B. im Rahmen von Praktika
- die Stärkung von Sozialkompetenzen
- die Unterstützung beim Aufbau eines Netzwerks
- die Erstellung von Bewerbungsunterlagen
- und vieles mehr...

## WIE IST DER ABLAUF?

Wenn du Interesse an dem Projekt hast, kannst du direkt mit uns Kontakt aufnehmen oder dich an deine Lehrkraft wenden. Die Unterstützung ist für alle Teilnehmer kostenlos.

Die Treffen finden v.a. in der Schule statt. Es erfolgt ein enger Austausch mit den Lehrkräften.

Wir arbeiten eng mit der Berufsberatung der Agentur für Arbeit zusammen, um passende Lösungen für jeden Einzelnen zu finden.

**Du möchtest gerne an dem Projekt teilnehmen?  
Du hast noch Fragen zum Angebot?  
Dann kannst du dich gerne an uns wenden.**