

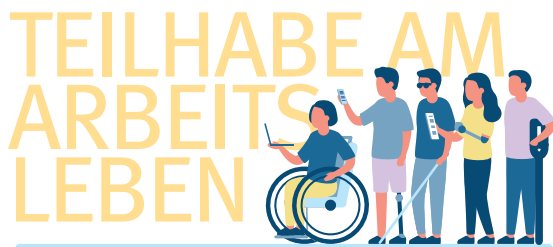
# WAS IST DER IFD?

## Wir unterstützen

- bei allen Fragen zur beruflichen Teilhabe

## Wir beraten

- über Behinderungen und ihre spezifischen Auswirkungen am Arbeitsplatz
- über die möglichen Leistungen und Fördermittel im Zusammenhang mit der Beschäftigung von Menschen mit Schwerbehinderung



# FÖRDERUNG UND KONTAKT

Bayerisches Staatsministerium für  
Familie, Arbeit und Soziales



Das Projekt Para+ wird aus Mitteln des Bayerischen Staatsministeriums für Familie, Arbeit und Soziales im Rahmen des Arbeitsmarktfonds gefördert. Information und Beratung:



**Integrationsfachdienst (IFD)  
gemeinnützige GmbH**

**Zentrale Nürnberg**  
Fürther Straße 226  
90429 Nürnberg  
Tel. 0911 323899-0

**Geschäftsstelle Fürth**  
Gebhardtstraße 45  
90762 Fürth  
Tel. 0911 323899-70

**Geschäftsstelle Ansbach**  
Schalkhäuser Straße 17  
91522 Ansbach  
Tel. 0981 466330-0

**Geschäftsstelle Weißenburg**  
Schwärgasse 3  
91781 Weißenburg  
Tel. 09141 87706-0

Folgen Sie uns auf

Instagram @ifd.mittelfranken

LinkedIn IFD Mittelfranken

[www.linkedin.com/company/integrationsfachdienst-mittelfranken](http://www.linkedin.com/company/integrationsfachdienst-mittelfranken)

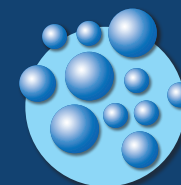


[info@ifd-ggmbh.de](mailto:info@ifd-ggmbh.de)  
[www.ifd-ggmbh.de](http://www.ifd-ggmbh.de)



© Inge Klier Design · ifd\_11|2025

IFD gGmbH  
Integrationsfachdienst  
in Mittelfranken



# Para+

Perspektiven für Arbeit  
und Ausbildung

## WER IST DIE ZIELGRUPPE?

Das Projekt heißt Para+ (Perspektiven für Arbeit und Ausbildung). Das Projekt gibt es in ganz Mittelfranken.

Es ist für Schüler, die eine Behinderung oder eine gesundheitliche Beeinträchtigung haben. Die Jugendlichen bekommen Hilfe, um herauszufinden, welche Arbeit oder Ausbildung gut zu ihnen passt.

- Schüler der Abgangs- und Vorabgangsklassen
- Schüler der 9. und 10. Klassen an Gymnasien
- Schüler im BVJ (Berufsvorbereitungsjahr)
- Schüler im AQJ (Arbeitsqualifizierungsjahr)

Die Integrationsberater vom IFD helfen jedem einzeln.

Sie unterstützen beim Übergang von der Schule in eine Ausbildung.

Sie erleichtern den Start ins Berufsleben.

Sie helfen, einen Ausbildungsplatz zu finden, der gut passt.

# Para+

## WAS SIND DIE INHALTE?

Die Hilfe ist persönlich.

Wir achten darauf, welche Stärken, Interessen und Fähigkeiten die Schüler haben.

Die Unterstützung kann zum Beispiel diese Bereiche umfassen:

- den Schul-Abschluss erreichen
- herausfinden, welcher Beruf passt
- einen Ausbildungs-Platz suchen
- Bewerbungen schreiben und verschicken
- einen Praktikums-Platz suchen
- während des Praktikums begleitet werden

**Das bieten wir dir:**

- herausfinden, welche Fähigkeiten, Kenntnisse und Wünsche du hast
- feststellen, welche Unterstützung du brauchst
- Informationen über Berufe und Arbeit geben
- verschiedene Berufsfelder kennenlernen
- Fähigkeiten für die Arbeit trainieren, z.B. in Praktika
- soziale Fähigkeiten stärken
- beim Aufbau eines Netzwerks helfen
- Bewerbungsunterlagen erstellen
- und vieles mehr

## WIE IST DER ABLAUF?

Wenn du Interesse hast:

Du kannst direkt mit uns Kontakt aufnehmen oder deine Lehr-Kraft fragen.

Die Unterstützung ist für alle kostenlos.

Die Treffen finden meistens in der Schule statt. Wir tauschen uns eng mit den Lehr-Kräften aus.

Wir arbeiten auch mit der Berufs-Beratung der Agentur für Arbeit zusammen. So finden wir für jeden die passende Lösung.

**Du möchtest mitmachen oder hast Fragen?**

Dann melde dich gerne bei uns.