

# WAS IST DER INTEGRATIONS-FACHDIENST (IFD)?

Wir sind ein in jeder Hinsicht barrierefreier Dienstleister für Menschen mit Behinderung und Arbeitgeber.

Wir unterstützen und beraten individuell, empathisch und fachkompetent zur Teilhabe am Arbeitsleben.

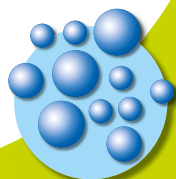
Wir unterstützen Sie bei der Antragstellung für:

- Arbeitsplatzausstattungen (z.B. technische Hilfsmittel)
- Außergewöhnliche Belastungen
- Fort- und Weiterbildung

Sie sind arbeitslos oder wollen sich beruflich verändern. Dann bieten wir folgende Unterstützung an:

- Arbeitsplatz suchen
- Bewerbungsstrategie optimieren
- Individuelles Fähigkeitsprofil erstellen
- Über Fördermöglichkeiten beraten
- Auf die Arbeitsaufnahme vorbereiten
- In den ersten Monaten intensiv unterstützen

Grundsätzlich beraten wir Arbeitgeber und Arbeitnehmer in allen Fragen im Zusammenhang mit der Beschäftigung von Menschen mit Behinderung.



# FÖRDERUNG UND KONTAKT

Das Projekt „IBERA“ wird finanziert durch **Aktion MENSCH**. Aus diesem Grund sind alle Leistungen im Rahmen dieses Projektes kostenlos.

Bitte wenden Sie sich an:



## Integrationsfachdienst (IFD) gemeinnützige GmbH

**Ansprechpartner:**

Matthias Kraupner  
Fachberater für Autismus  
Tel. 0911 323899-170  
ifd-autismus@ifd-ggmbh.de  
<https://www.ifd-ggmbh.de/unsere-leistungen>

**Zentrale Nürnberg**

Fürther Straße 226  
90429 Nürnberg  
Tel. 0911 323899-0

**Geschäftsstelle Ansbach**

Schalkhäuser Straße 17  
91522 Ansbach  
Tel. 0981 466330-0

**Geschäftsstelle Fürth**

Gebhardtstraße 45  
90762 Fürth  
Tel. 0911 323899-70

Folgen Sie uns auf

📷 Instagram @ifd.mittelfranken

🌐 LinkedIn IFD Mittelfranken

[www.linkedin.com/company/integrationsfachdienst-mittelfranken](http://www.linkedin.com/company/integrationsfachdienst-mittelfranken)

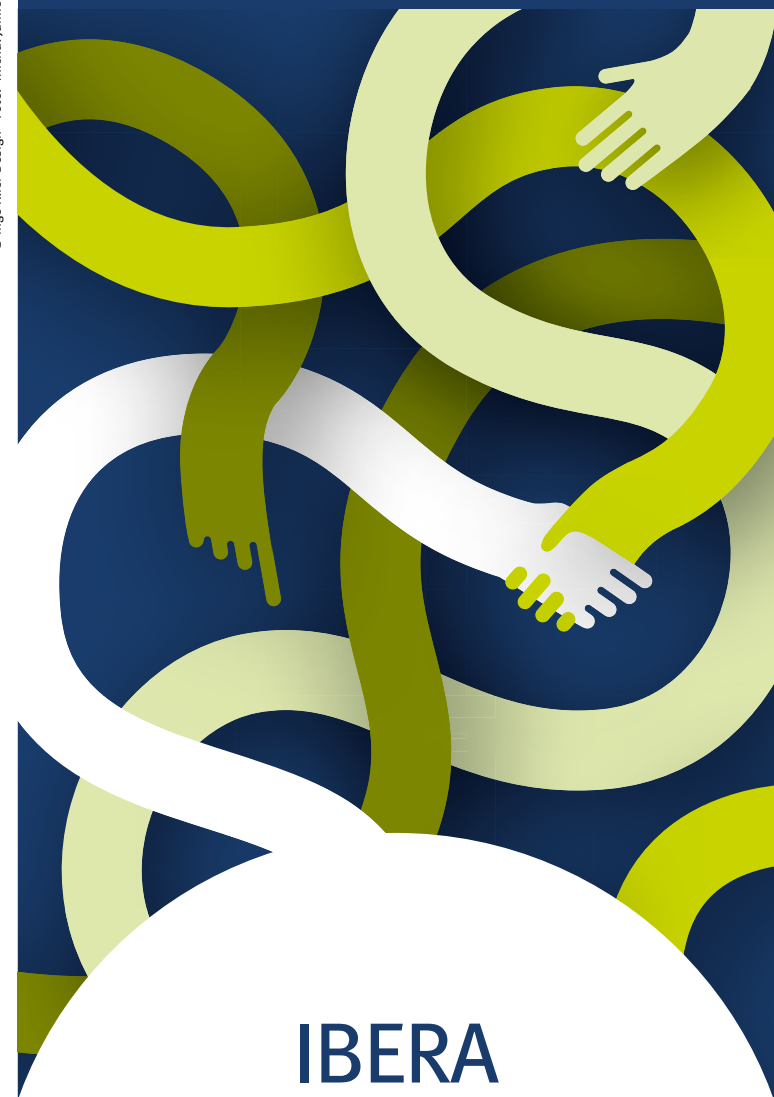
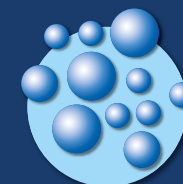
[info@ifd-ggmbh.de](mailto:info@ifd-ggmbh.de)

[www.ifd-ggmbh.de](http://www.ifd-ggmbh.de)



© Inge Klier Design - Foto: Michal Jarmoluk | Pixabay ifd\_10/2024

IFD gGmbH  
Integrationsfachdienst  
in Mittelfranken



# IBERA

Individuelle Integrationsberatung  
für Menschen im Autismus-Spektrum  
mit Hochschulreife

## ZIELGRUPPE UND ZIELSETZUNG

Zur Zielgruppe zählen Personen mit Studienreife, die vermuten, dass sie sich im Autismus-Spektrum befinden oder bereits eine Diagnose hierzu erhalten haben. Sie besitzen die Hochschulreife oder sind im Übergang Schule – Studium.

Wir unterstützen diese Zielgruppe bei der Suche nach einer geeigneten beruflichen Perspektive mit Schwerpunkt Studienplatzwahl. Darüber hinaus stehen wir als Ansprechpartner während des gesamten Studiums sowohl diesem Personenkreis als auch den Verantwortlichen der Hochschule zur Verfügung.



## INHALTE

Je nach individuellem Unterstützungsbedarf umfasst IBERA verschiedene Elemente, wie z.B.:

- Individuelle, psychosoziale Beratung und Integrationsberatung zur Berufs- und Studienorientierung
- Erarbeiten einer möglichst realistischen beruflichen Perspektive
- Informationen zur Studien- und Berufsorientierung, u. a. durch begleitete Praktika
- Bedarfsorientierte Begleitung und Unterstützung während des gesamten Studiums
- Hilfe bei der Beantragung von Nachteilsausgleichen und Studienassistenzen
- Stärkung der Sozialkompetenz und arbeitsweltbezogener Kompetenzen
- Möglichkeit zur Teilnahme an einer Peer-Group zum Erfahrungsaustausch
- Unterstützung beim Aufbau eines individuellen Netzwerks, das sowohl beim Übergang zum Studium als auch danach im Arbeitsleben hilfreich sein kann

## ABLAUF UND DAUER

Der Beginn ist individuell und laufend möglich. Dieser kann sowohl vor der Aufnahme eines Studiums als auch währenddessen erfolgen.

Bereits vor Studienbeginn erarbeiten wir gemeinsam mit Ihnen ein individuelles Fähigkeitsprofil und unterstützen Sie ggf. dabei, sich in den geeigneten Studiengang einzuschreiben.

Die Begleitung erfolgt während der gesamten Studienzeit.

Wir verfügen über ein großes Netzwerk sowohl mit Arbeitgebern als auch mit Beratungsstellen und können Sie bei der Aufnahme in ein sozialversicherungspflichtiges Anstellungsverhältnis unterstützen und anschließend begleiten.

Wünschen Sie nähere Informationen zu diesem Projekt, kontaktieren Sie uns bitte persönlich, telefonisch oder per E-Mail.